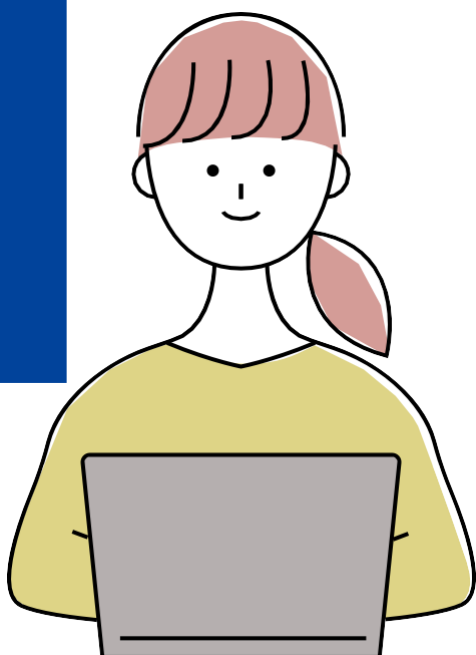


受講資格審査に出願された方へ

日精看の新しい研修会システム

manaable

利用者登録のお願い



研修会
申込

研修会
受講

課題提出

アンケート
回答

受講資格審査、精神科認定看護師教育課程の申し込み・受講には
manaable (マナブル) を使います。利用にあたっては利用者登録が必須です。
会員価格で受講資格審査・研修会を受講される方は日精看の入会手続き
(継続手続き) を行い、会員証がお手元に届いてから利用者新規登録を
お願いいたします。すでにmanaable (マナブル) の利用者登録を行っている
場合は、新たに登録する必要はありません。

一般社団法人日本精神科看護協会 認定事業担当
TEL : 03-5796-7033

利用者新規登録の手順はウラ面へ

新規登録画面はこちらから→



利用者新規登録の手順



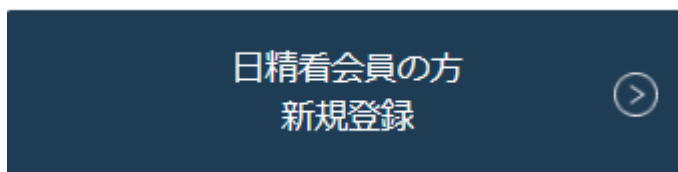
日精看オンライン > 教育 > 研修 のページから
「研修一覧検索&申込サイト」バナーをクリック



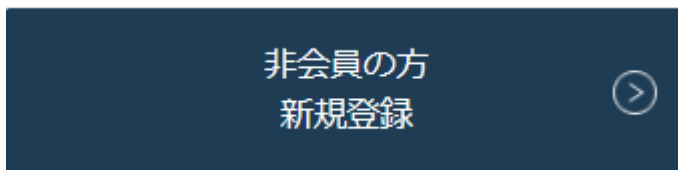
マナブルのトップ画面から **【新規登録】**



会員の方はこちら
から登録 ➔



非会員の方はこちら
から登録 ➔



【注意事項】（新規登録の前に必ずご確認ください。）

- ・ 2023年度を受講資格審査を会員価格で受講するにはマナブルの利用者登録をする前に日精看の入会手続き（継続入会手続き）が済んでいることが必要です。2023年度の日精看の会員証がお手元に届いてから利用者登録をしてください。
- ・ 非会員でのお申し込み後に日精看の入会手続きを行っても、差額の返金はできませんのでご了承ください。