

日精看の講習会、今年度も開催決定!

日精看の
実習指導者養成者数※

2,962名

日精看の

看護実習指導者講習会から

精神科看護の魅力伝える

オンデマンド配信と
集合研修で行います

申し込みは
6/1(日)から

日本精神科看護協会

2025年度

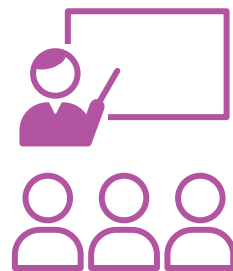
看護実習指導者講習会のご案内

※日本精神科看護協会主催の看護実習指導者講習会の修了者数(2025年4月時点)

日精看の 看護実習指導者 講習会の魅力

1 指導や教育の理論を しっかり学ぶ

日精看の看護実習指導者講習会は、厚生労働省の示す基準に応じたプログラムで実施しており、全科での実習指導に対応しています。人を育てるために、人に教えるために、絶対におさえておくべきことは何か。指導や教育の役割を担う人に必要不可欠な教育理論をしっかり学ぶことができます。



2 e-ラーニングでぐっと 受講しやすくなりました

実習指導にかかわる教育の基本に関する知識はe-ラーニングで学習します(実1～実6)。e-ラーニングの活用によって自分の生活スタイルに合わせて学習を進めたり、繰り返しの視聴で学びを深めることができます。



3 日精看では精神看護学 実習の特徴を重視

集合研修では精神科の特性や最新の臨床状況をふまえて、精神看護学実習の指導案を作成します。そのため、精神科での確かな指導力を発揮できるようになります。



4 学生も教員もスタッフも 満足度アップ

精神看護学実習の実習指導における困りごとや難しさはさまざまです。集合研修では、指導者の立場だけでなく、学生、教員、それぞれの立場や視点を学ぶことを大事にしています。



5 魅力ある病院へ

日精看の講習会で得られるのは看護実習指導者の資格だけではありません。受講者が体得した優れた指導力やリーダーシップが、病棟、看護部、病院全体の看護の質を高め、それが地域や学校からの高い評価にもつながります。



未来の看護師のためにできること



木戸芳史

日本精神看護協会
業務執行理事／教育委認定委員長
浜松医科大学医学部看護学科 教授

精神看護学実習は、アセスメントの基盤となる理論やモデル、リカバリーやストレングス志向など、他科とは看護過程の展開が異なります。また、安全管理や倫理的な視点を学修することも必要ですので、日精看では実習指導を担当する方に本研修の受講を強くお勧めしています。初めて精神科の実習指導をする方、看護教員になったばかりの方、そして実習指導を学び直したいという方にもお勧めです。

臨地実習って何だろう？



中村博文

研修会講師
茨城県立医療大学
教授

看護学生さんが「実際に患者さんとお会いすることができない実習って意味があるのかな？」とぼつりと言いました。①患者さんとお会いできなくとも、シミュレーション等でケアを考えることには、大きな意味があると思うよ。②臨地実習はリアリティの中でさまざまなことを体験し、学びが深まっていくので臨地に行けないと意味がないかもしれない。今も①と②がひしめき合っています。いろいろなテーマについて指導者がどのような思いで、何を、どのように教えるのか、海のように広がる話し合いを行いながら前に進みたいと考えています。

2025年度看護実習指導者講習会の受講について

厚生労働省の看護師等養成所の運営に関する指導ガイドラインによると、実習を受け入れる看護単位には、実習指導者が2名以上配置されることが望ましいとされています。本講習会を修了することで実習指導者として届け出ることができます。講習会は、看護教育における臨地実習の重要性および実習指導者としての役割を認識し、効果的な実習指導ができること、また、学生の特性を理解し、教育的配慮ができるように必要な知識・技術を修得することを目的としています。

受講資格 ……①か②のどちらかを満たす方

- ① 看護師養成所または准看護師養成所の実習施設で実習指導に携わっている方や今後携わる予定の方
- ② 将来、実習施設で実習指導者になる予定の方

構成および期間

- ☞ 全課程は210時間です。実1～実8の8つの研修会をまとめて「実習指導者講習会」としています（初回受講日 2025年8月9日、最終受講日 2026年3月26日）
- ☞ 2025年度受講の方は、すべての研修会を「年度内」に修了する必要があります
- ※ただし、やむを得ない事情により当該年度に受講できなかった場合は、申請により翌年度に受講することができます

受講方法

- ☞ e-ラーニングによるオンデマンド配信
- ☞ 集合研修：日本精神科看護協会の東京研修会場（品川駅港南口から徒歩約10分）

受講申込

- ☞ 受講料金：日本精神科看護協会会員＝134,200円（非会員＝268,400円） ※お支払いは一括となります
- ☞ 申込期間：2025年6月1日～7月31日 ※定員に達した時点で締め切りとなります（定員60名）
- ☞ 申込方法：日精看オンライン(jpna.jp)の「manaable(マナブル)」より「看護実習指導者講習会」と検索してお申し込みください

カリキュラム一覧

※税込価格

	研修会名	単位数	時間数	日程	開催方法	授業内容	会員 受講料	非会員 受講料
実1	教育原理	1	15	2025年9月16日～2026年2月13日	オンデマンド 配信	教育の本質の基本知識、概念及び必要な理論を学ぶ。 ●教育の本質、目的 ●教育活動の特性	4,400円	8,800円
実2	教育方法	1	15	2025年9月16日～2026年2月13日	オンデマンド 配信	教育方法の基本知識及び必要な理論を学ぶ。 ●授業形態、教育方法及び教材の活用 ●教授－学習過程の理解 等	4,400円	8,800円
実3	教育心理	1	15	2025年9月16日～2026年2月13日	オンデマンド 配信	人間の発達と学習過程における心理的な特徴についての基本知識及び必要な理論を学ぶ。 ●成長発達に伴う学習者心理の理解 ●学習過程における心理 等	4,400円	8,800円
実4	教育評価	1	15	2025年9月16日～2026年2月13日	オンデマンド 配信	教育評価の基本知識及び必要な理論を学ぶ。 ●教育評価の目的と方法 ●講義・演習・実習評価の方法 等	4,400円	8,800円
実5	看護論	1	15	2025年9月16日～2026年2月13日	オンデマンド 配信	人間の健康、看護の考え方を多角的に学び、看護についての視野を広げ、自己の看護観を明確にする。 ●看護の機能と役割 ●看護場面と看護観の再構成 ●健康の概念と健康支援 ●倫理的課題とその対応方法 等	4,400円	8,800円
実6	看護教育課程論	3	45	2025年9月16日～2026年2月13日	オンデマンド 配信	看護師等養成所の各教育課程の概要を学び実習指導につなげる。 ●教育課程の基礎知識等 ●2年課程通信制教育制度 ●3年課程教育制度 ●大学教育制度	13,200円	26,400円
実7	実習指導方法論 (評価を含む)	2	30	2025年8月9日～13日	集合研修	実習指導案について理解し、教授方法を学ぶ。 ●実習指導の方法 ●実習評価の意義と方法 等	33,000円	66,000円
実8	実習指導方法 演習	2	60	2026年3月15日～19日 2026年3月22日～26日	集合研修	実習指導の展開の実際を学ぶ。 ●臨地実習指導の授業デザインと実習指導案作成 ●授業デザインの作成（ロールプレイ） ●看護学実習指導デザイン作成とロールプレイ ●各デザインのロールプレイ ●まとめ	66,000円	132,000円

※オンデマンド配信は株式会社ネットラーニングのe-ラーニングを使用します。※実1～実8の研修会を修了した方には受講証明書を発行し、「看護実習指導者」として登録されます。

こころの健康を通して、だれもが安心して暮らせる社会をつくれます。

❖ お問い合わせ

一般社団法人日本精神科看護協会／研修会担当

〒108-0075 東京都港区港南2-12-33 品川キャナルビル7F

TEL: 03-5796-7033(平日8時～17時) FAX: 03-5796-7034



jpna.jp